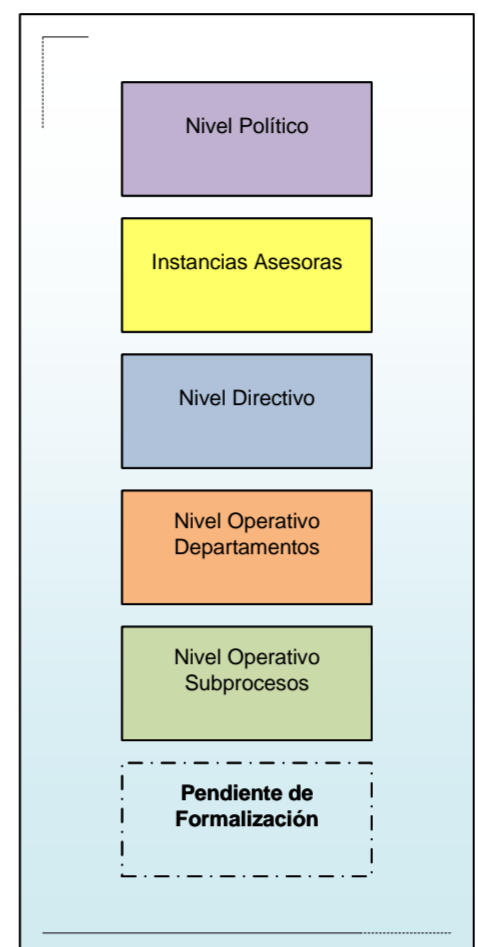
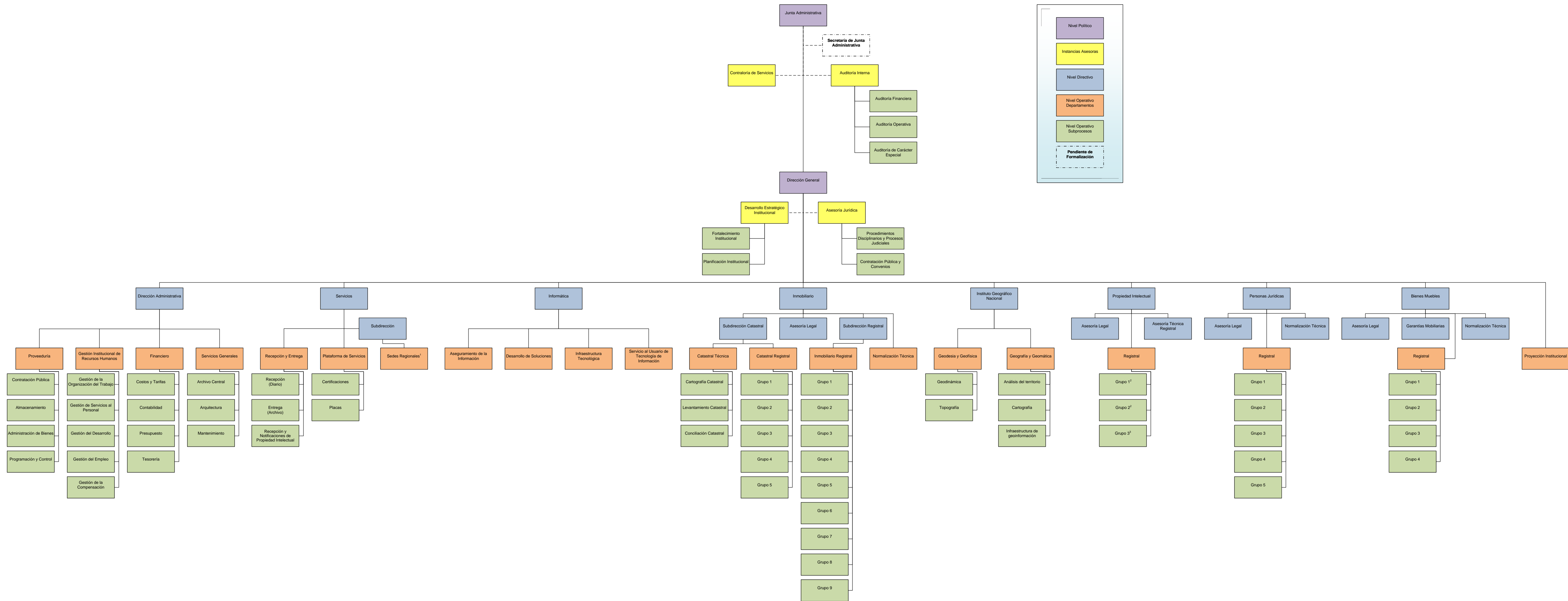


Registro Nacional
Estructura Organizacional Funcional



¹Liberia, Puntarenas, Ciudad Quesada, Pérez Zeledón, Limón y Alajuela.
²Los grupos 1 y 2 corresponden a: Marcas Comerciales y otros signos distintivos, Marcas de Ganado, Derecho de Autor y Derechos Conexos.
³El grupo 3 corresponde a: Patentes.

Unidad Organizativa
 - - - Línea de Asesoría
 | Línea de Autoridad Formal

Organigrama Funcional del Registro Nacional. NO OFICIAL.

Los criterios utilizados para la visualización de las dependencias son:

- Estructura según Organigrama Oficial.
- Subprocesos formalizados (Con Coordinador).
- Subprocesos con personal asignado (Sin Coordinador).

Última Actualización: 23 de julio de 2024